

# Klimaschutz? Sozial gerecht gestalten!

Input: Konferenz für sozial-ökologische Transformation  
in Thüringen



# Lindner: "Der Ukraine-Krieg macht uns alle ärmer"

3. April 2022, 5:46 Uhr | Lesezeit: 1 min



# Ein einziger Satz: „Wir werden ärmer werden“

Erstellt: 05.04.2022 Aktualisiert: 05.04.2022, 08:33 Uhr

Von: [Michael Herl](#)

Kommentare



rczenka/dpa

DER SPIEGEL [+ Folgen](#) [Profil anzeigen](#)

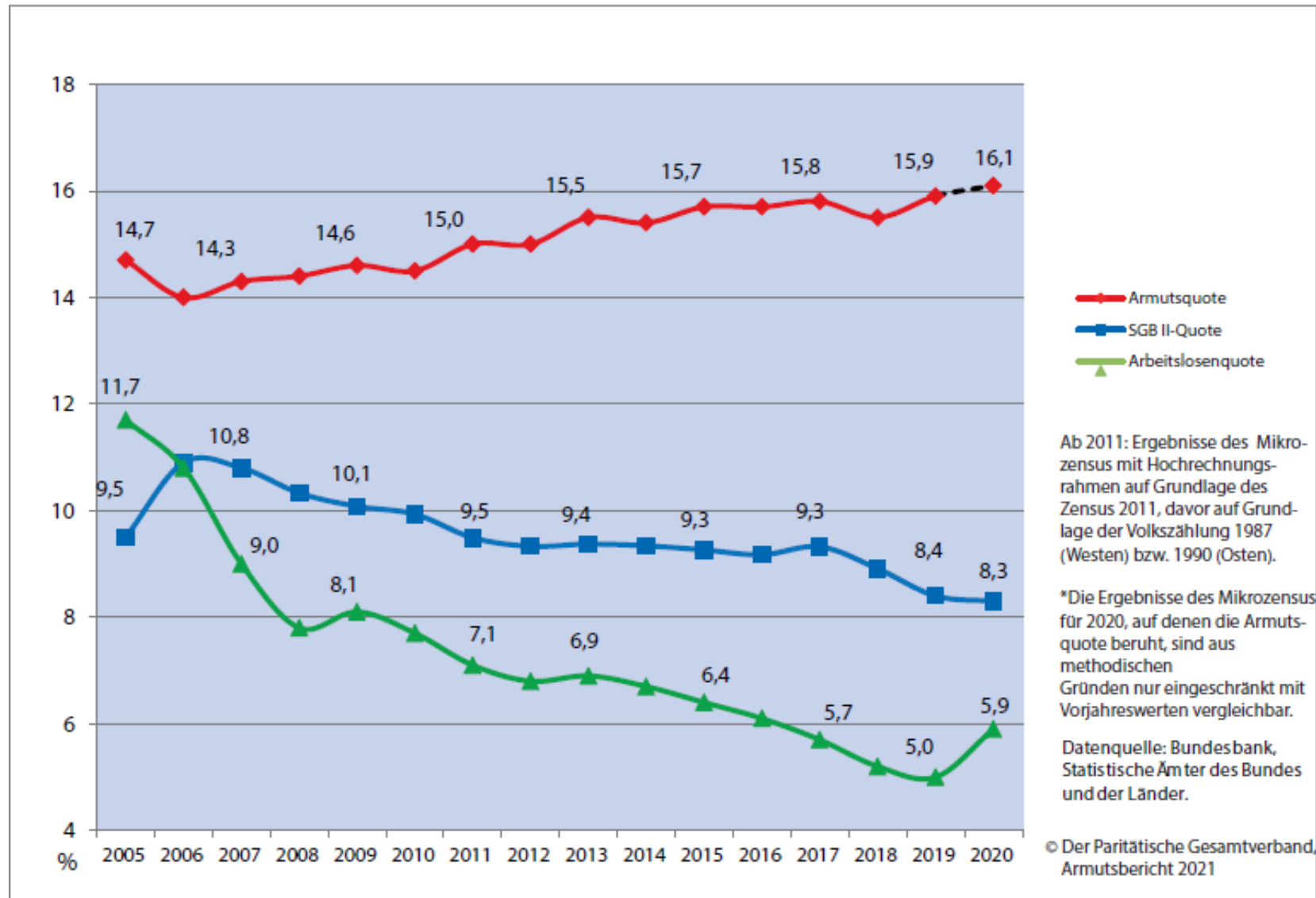
## Friedrich Merz: »Wir haben wahrscheinlich den Höhepunkt unseres Wohlstandes hinter uns«

Tjade Brinkmann - 11. Apr.

Reagieren 105 Kommentare 446



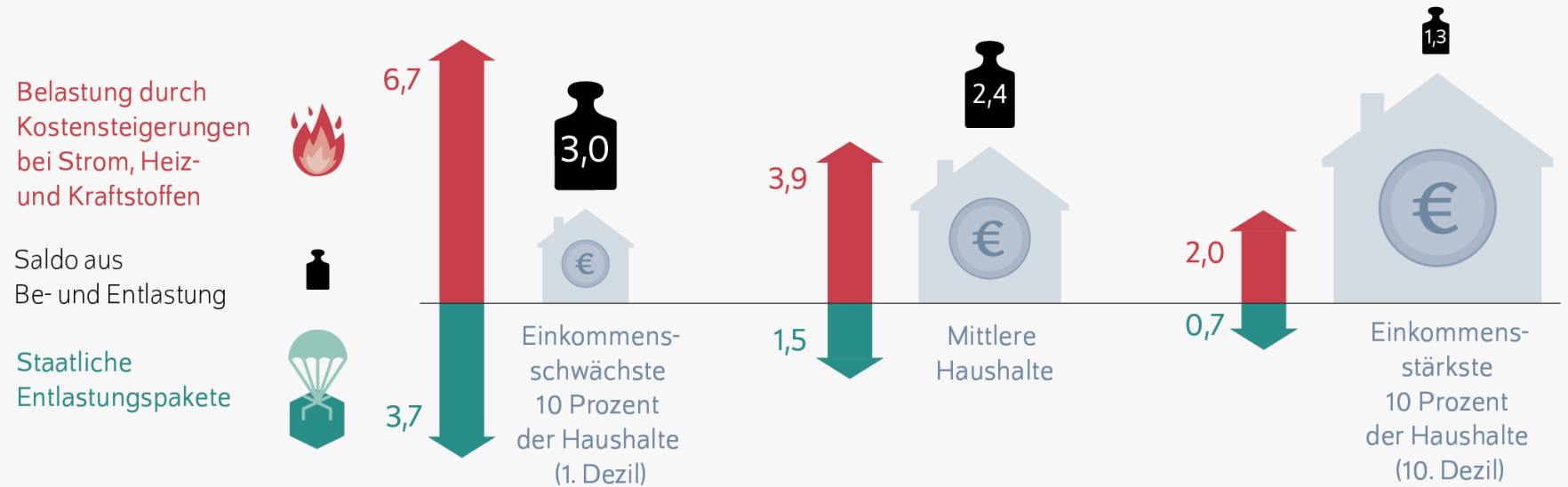
# Armutsquote



# Energiekosten vs. Entlastungspakete I

**Die hohen Energiekosten schlagen bei ärmeren Haushalten deutlich stärker zu Buche als bei reicheren Haushalten – trotz der Entlastungspakete der Ampel-Koalition**

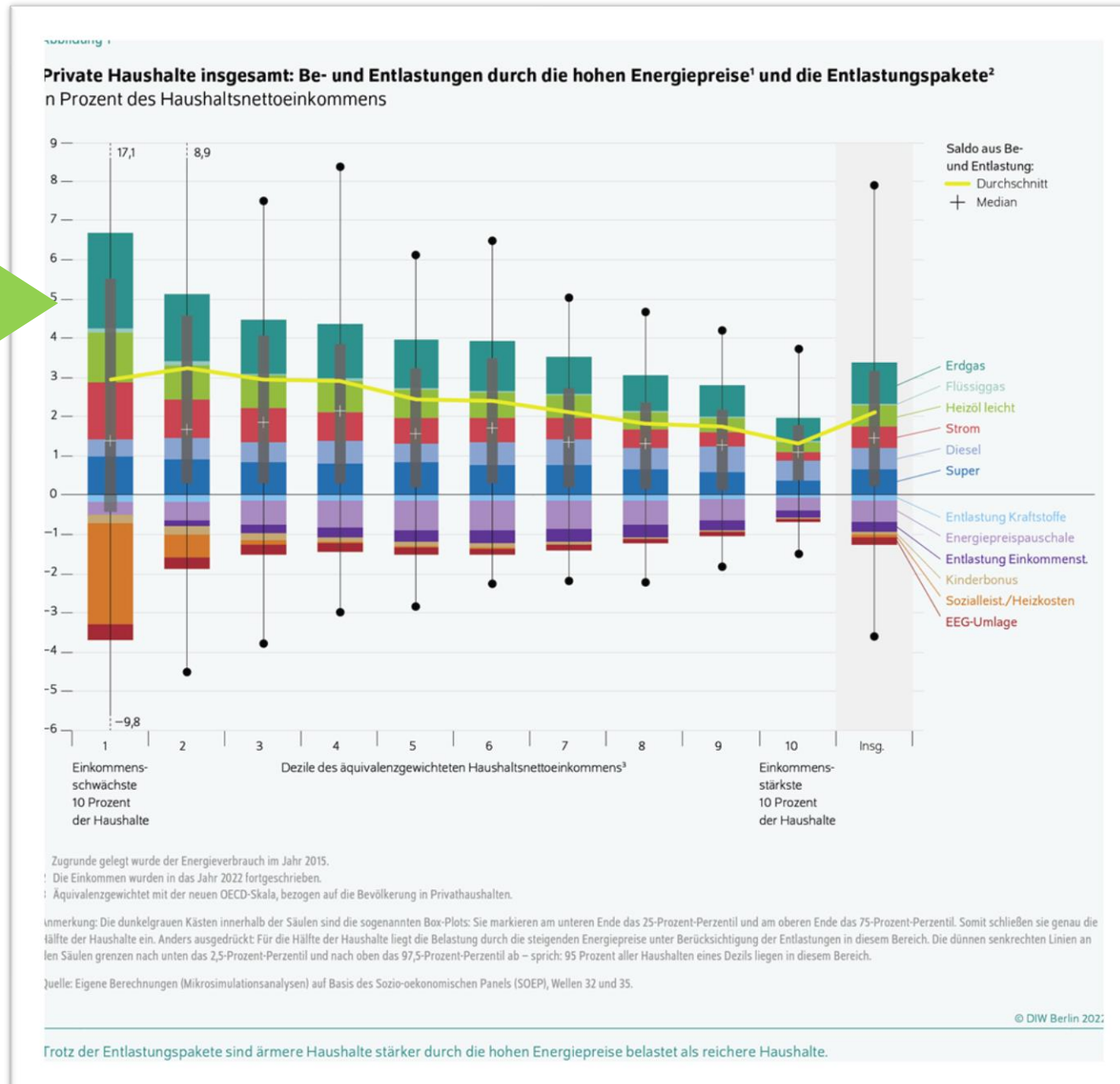
Be- und Entlastung in Prozent des Haushaltsnettoeinkommens



Quellen: Eigene Berechnungen (Mikrosimulationsanalysen) auf Basis des Sozio-oekonomischen Panels (SOEP), Wellen 32 und 35.

© DIW Berlin 2022

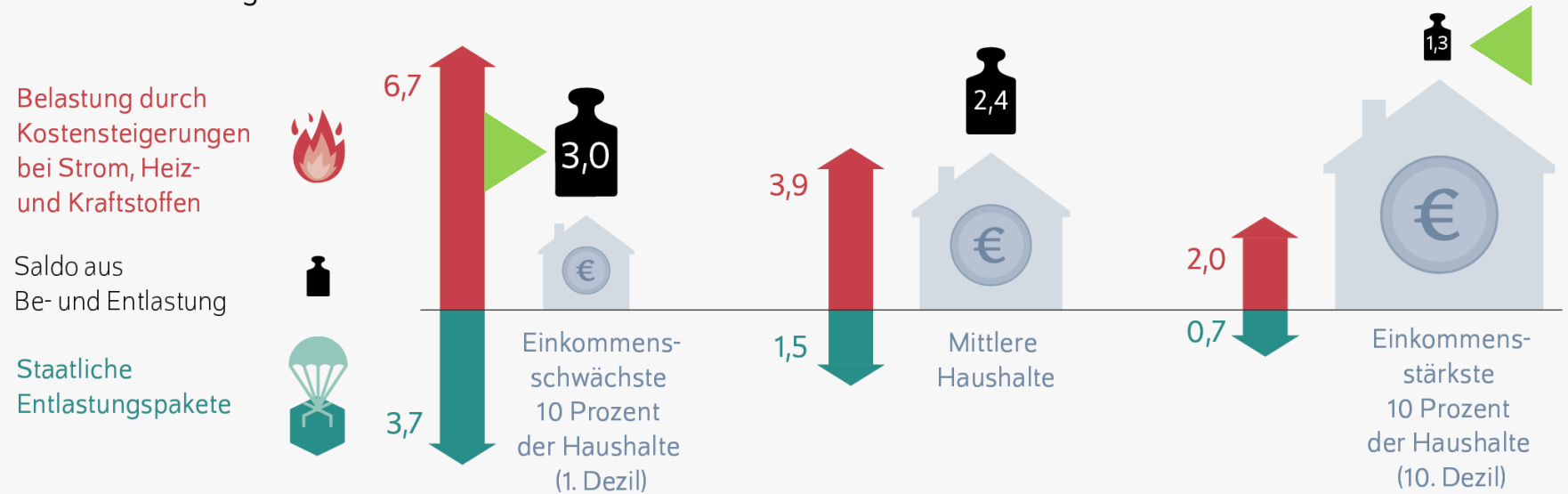
# Energiekosten vs. Entlastungspakete II



# Energiekosten vs. Entlastungspakete I

**Die hohen Energiekosten schlagen bei ärmeren Haushalten deutlich stärker zu Buche als bei reicheren Haushalten – trotz der Entlastungspakete der Ampel-Koalition**

Be- und Entlastung in Prozent des Haushaltsnettoeinkommens



Quellen: Eigene Berechnungen (Mikrosimulationsanalysen) auf Basis des Sozio-oekonomischen Panels (SOEP), Wellen 32 und 35.

© DIW Berlin 2022



# Gesamtentlastung Berechnung IMK

**Tabelle 4: Gesamtentlastung durch das Steuerentlastungsgesetz 2022 und die pauschalen Zahlungen in Euro**

	Alleinlebend	Paar, eine erwerbstätige Person, 2 Kinder	Paar zwei Erwerbstätige, 2 Kinder	Alleinerziehende Person, 2 Kinder
10.000	300	500	800	500
15.000	341	500	800	500
20.000	345	500	800	542
30.000	342	604	882	543
40.000	338	612	888	540
50.000	334	612	886	536
60.000	331	610	884	436
70.000	327	608	878	335
80.000	330	606	876	332
100.000	330	406	676	330
150.000	328	394	656	328
500.000	325	399	657	325
1.000.000	325	397	649	325

Quelle: Berechnungen des IMK.

# Energie-Entlastungspakete 2022

Tabelle 2: Fiskalische Wirkungen der Energie-Entlastungspakte im Jahr 2022

	In Milliarden Euro	In Prozent des Bruttoinlandsprodukts
Abschaffung der EEG-Umlage ab 1. Juli 2022	6,8	0,18
darunter: private Haushalte	2,6	0,07
Erhöhung von Sozialleistungen	1,9	0,05
Einmalzahlung von 200 Euro bei der Grundsicherung	1,1	0,03
Sofortzuschlag von 20 Euro pro Monat für Kinder bei der Grundsicherung	0,5	0,01
Heizkostenzuschuss für Wohngeldbeziehende, Studierende, Auszubildende	0,4	0,01
Einmalbonus beim Kindergeld von 100 Euro je Kind	1,5	0,04
Senkung der Einkommensteuer	4,4	0,12
Erhöhung des Grundfreibetrags um 363 Euro	3,0	0,08
Erhöhung des Arbeitnehmer-Pauschbetrags um 200 Euro	1,1	0,03
Erhöhung der Fernpendlerpauschale auf 0,38 Euro je Kilometer	0,3	0,01
Einkommensteuerpflichtige Energiepreispauschale von 300 Euro	7,9	0,21
Senkung der Energiesteuer auf Kraftstoffe auf die europäischen Mindeststeuersätze für drei Monate	3,4	0,09
darunter: private Haushalte	2,3	0,06
ÖPNV-Ticket für neun Euro pro Monat für drei Monate	3,0	0,08
Insgesamt	28,9	0,77
darunter: private Haushalte	23,6	0,63

Quellen: Bundesfinanzministerium; eigene Berechnungen.

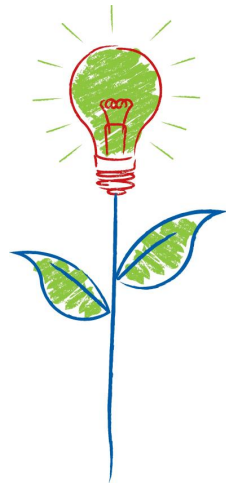


# Soziale Sicherheit für Transformation

- ▶ Bedarfsgerechte Ausgestaltung der Leistungen bei Hartz IV, Altersgrundsicherung und im Asylbewerberleistungsgesetz
- ▶ Anhebung des Regelsatzes auf 678 Euro
- ▶ „Weiße Wahre“ und Strom nicht im Regelsatz pauschaliert erfassen
- ▶ Wohngeld und BAföG realistisch berechnen und ausweiten
- ▶ Schnelle Einführung einkommensabhängige Klimageld

# Finanzierung sozial-ökologischer Wende

- ▶ Abschaffung der Schuldenbremse im Grundgesetz
- ▶ Umweltschädliche Subventionen transparent machen und abbauen
- ▶ Vermögenssteuer, Erbschaftssteuer und Finanztransaktionssteuer erheben



A green quotation mark icon consisting of two double quotes.

The global wealthiest 10% contribute about 36-45% of global GHG emissions [...] Increasing inequality within a country can exacerbate dilemmas of redistribution and social cohesion, and affect the willingness of rich and poor to accept lifestyle changes for mitigation and policies to protect the environment [...]. Vgl. IPCC AR6 WG III

A green quotation mark icon consisting of two double quotes.

# Projekt „Klimaschutz in der Sozialen Arbeit stärken“

- ▶ Gesamtziel des Projekts ist die Stärkung des klimaschonenden Handelns und Wirtschaftens in Organisationen der Sozialen Arbeit und damit ein Beitrag zu den Klimazielen der Bundesregierung.

Messung CO<sub>2</sub>-  
Fußabdruck

Bedarfsanalyse  
für thematische  
Schwerpunkte

Schulungen von  
Klima-Scouts  
und  
Leitungskräften

Umsetzung von  
Maßnahmen in  
Einrichtungen

Berechnung  
CO<sub>2</sub>-Eisparung  
anhand von  
Maßnahmen

Gefördert durch:



Bundesministerium  
für Wirtschaft  
und Klimaschutz

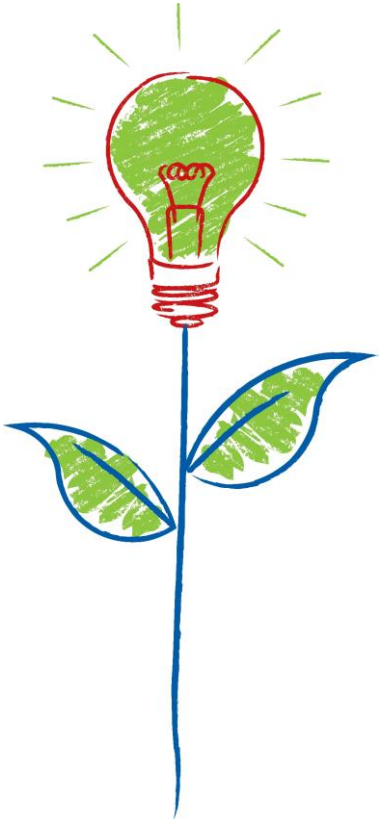


aufgrund eines Beschlusses  
des Deutschen Bundestages

# Klimaschutz in der Sozialen Arbeit fördern

- ▶ Ausgaben für Klimaschutz als Teil der Regelfinanzierung
- ▶ Förderprogramme für Einrichtungen und Dienste neu auflegen bzw. ausweiten
- ▶ Eigenanteile auf absolutes Mindestmaß reduzieren und Projekte nicht unter Beihilferegelungen fallen lassen
- ▶ Unterstützung bei Planung und Umsetzung von Klimaschutz- und Klimaanpassungsmaßnahmen

# Vielen Dank!



**Kontakt:**

Janina Yeung

Referentin Projekt "Klimaschutz in der Sozialen Arbeit stärken"

030 24636-416

[klimaschutz@paritaet.org](mailto:klimaschutz@paritaet.org)